



平成 30 年 3 月 2 日  
〔照会先〕  
埼玉労働局職業安定部  
職業安定課長 森田 哲也  
課長補佐 長堀 宣幸  
電話番号 048 (600) 6208

## 平成 30 年 3 月新規高等学校卒業予定者職業紹介状況 (平成 30 年 1 月末現在)

厚生労働省埼玉労働局（局長 荒木 祥一）は、平成 30 年 3 月新規高等学校卒業予定者の求人・求職状況（平成 30 年 1 月末現在）を取りまとめました。

その概要については、以下のとおりです。

また、本年度においても「未就職者ゼロ作戦」を実施し、ハローワーク・学校・保護者が一体となって、就職を希望する生徒全員の就職を目指します。

### 【求職・就職内定状況（平成 30 年 1 月末現在）】別添第 1～5 表及び図 1、2 参照

○就職内定率	95.0%	前年同期比	0.3 ポイント増
男子	94.5%	同	0.1 ポイント減
女子	95.5%	同	0.6 ポイント増
○求職者数	7,099 人	同	2.4%減
○就職内定者数	6,741 人	同	2.2%減

### 【求人状況（平成 30 年 1 月末現在）】別添第 1～5 表及び図 2 参照

○求人件数	5,361 件	同	11.5%増
○求人数	16,144 人	同	11.7%増
○求人倍率	2.27 倍	同	0.28 ポイント増

### 【未就職者ゼロ作戦】図 3 参照

就職未内定生徒について、在学中は学校を通じて管轄ハローワークが出張相談等の個別支援を行い、卒業後は住所管轄ハローワークから本人に直接連絡を取り、ハローワークへの誘導、面接会等への参加勧奨等に加え、連絡がとれない場合には自宅を訪問する等して個別支援を行い、未就職者ゼロを目指します。

(参考) 本調査は、学校・ハローワークの紹介を希望する生徒の状況を取りまとめたものです。

# 平成30年3月新規高等学校卒業予定者の求人・求職・就職内定状況（平成30年1月31日現在）

《別添》

埼玉労働局職業安定部職業安定課

第1表 求職・就職内定状況

	求職者数						就職内定者数						就職内定率					
	男女計(人)	前年比(%)	うち男子(人)	前年比(%)	うち女子(人)	前年比(%)	男女計(人)	前年比(%)	うち男子(人)	前年比(%)	うち女子(人)	前年比(%)	男女計(%)	前年比(ポイント)	うち男子(%)	前年比(ポイント)	うち女子(%)	前年比(ポイント)
平成29年度	7,099	-2.4	3,859	-1.9	3,240	-3.0	6,741	-2.2	3,646	-2.0	3,095	-2.3	95.0	0.3	94.5	-0.1	95.5	0.6
平成28年度	7,274		3,934		3,340		6,890		3,722		3,168		94.7		94.6		94.9	

注 求人・求職・就職内定者数及び求人倍率については、学校・ハローワークの紹介を希望する生徒の状況を埼玉労働局が特別に集計したものである。

第2表 求人求職状況

	求人件数		求人数		就職希望者数		求人倍率	
	件	前年比(%)	人	前年比(%)	人	前年比(%)	倍	前年比(ポイント)
平成29年度	5,361		16,144	11.7%	7,099	-2.4%	2.27	0.28
平成28年度	4,809	11.5%	14,452		7,274		1.99	

第3-1表 産業別求人受理状況

産業別求人受理状況		産業別の内訳																		合計
		① 農林漁業	② 鉱業、採石業、砂利採取業	③ 建設業	④ 製造業	⑤ 電気・ガス・熱供給・水道業	⑥ 情報通信業	⑦ 運輸業、郵便業	⑧ 卸売業、小売業	⑨ 金融業、保険業	⑩ 不動産業、物品賃貸業	⑪ 学術研究、専門・技術サービス業	⑫ 宿泊業、飲食サービス業	⑬ 生活関連サービス業、娯楽業	⑭ 教育、学習支援業	⑮ 医療・福祉	⑯ 複合サービス事業	⑰ サービス業（他に分類されないもの）	⑱ 公務（他に分類されるものを除く）・その他	
求人数(人)	平成29年度	54	7	2,516	5,248	36	129	1,107	1,491	105	278	139	572	854	57	2,273	303	973	2	16,144
	平成28年度	52	7	2,395	4,342	28	110	988	1,421	112	267	151	528	849	70	2,099	267	765	1	14,452
前年比増加数(人)		2	0	121	906	8	19	119	70	▲7	11	▲12	44	5	▲13	174	36	208	1	1,692
前年比増加率(%)		3.8	0.0	5.1	20.9	28.6	17.3	12.0	4.9	▲6.3	4.1	▲7.9	8.3	0.6	▲18.6	8.3	13.5	27.2	100.0	11.7

第3-2表 産業別内定者数状況

産業別内定者状況		産業別の内訳																		合計
		① 農林漁業	② 鉱業、採石業、砂利採取業	③ 建設業	④ 製造業	⑤ 電気・ガス・熱供給・水道業	⑥ 情報通信業	⑦ 運輸業、郵便業	⑧ 卸売業、小売業	⑨ 金融業、保険業	⑩ 不動産業、物品賃貸業	⑪ 学術研究、専門・技術サービス業	⑫ 宿泊業、飲食サービス業	⑬ 生活関連サービス業、娯楽業	⑭ 教育、学習支援業	⑮ 医療・福祉	⑯ 複合サービス事業	⑰ サービス業（他に分類されないもの）	⑱ 公務（他に分類されるものを除く）・その他	
内定者数(人)	平成29年度	11	2	399	2,699	17	65	470	1,190	145	62	94	335	265	36	472	90	338	51	6,741
	平成28年度	26	3	420	2,684	31	88	514	1,201	113	79	98	367	285	45	476	96	339	25	6,890
前年比増加数(人)		▲15	▲1	▲21	15	▲14	▲23	▲44	▲11	32	▲17	▲4	▲32	▲20	▲9	▲4	▲6	▲1	26	▲149
前年比増加率(%)		▲57.7	▲33.3	▲5.0	0.6	▲45.2	▲26.1	▲8.6	▲0.9	28.3	▲21.5	▲4.1	▲8.7	▲7.0	▲20.0	▲0.8	▲6.3	▲0.3	104.0	▲2.16

第4-1表 職業別求人受理状況

職業別求人受理状況		職業別の内訳						合計
		① 管理的職業、専門的・技術的職業	② 事務的職業	③ 販売の職業	④ サービスの職業	⑤ 生産工程・労務・技能工等の職業	⑥ その他	
求人数(人)	平成29年度	1,284	1,354	1,228	3,403	8,570	305	16,144
	平成28年度	1,050	1,174	1,192	3,269	7,475	292	14,452
前年比増加数(人)		234	180	36	134	1,095	13	1,692
前年比増加率(%)		22.3	15.3	3.0	4.1	14.6	4.5	11.7

第4-2表 職業別内定者数状況

職業別内定者状況		職業別の内訳						合計
		① 管理的職業、専門的・技術的職業	② 事務的職業	③ 販売の職業	④ サービスの職業	⑤ 生産工程・労務・技能工等の職業	⑥ その他	
内定者数(人)	平成29年度	510	988	939	885	3,345	74	6,741
	平成28年度	405	980	977	1,054	3,364	110	6,890
前年比増加数(人)		105	8	▲38	▲169	▲19	▲36	▲149
前年比増加率(%)		25.9	0.8	▲3.9	▲16.0	▲0.6	▲32.7	▲2.16

新規高等学校卒業予定者 就職内定状況

各年  
1 月末現在

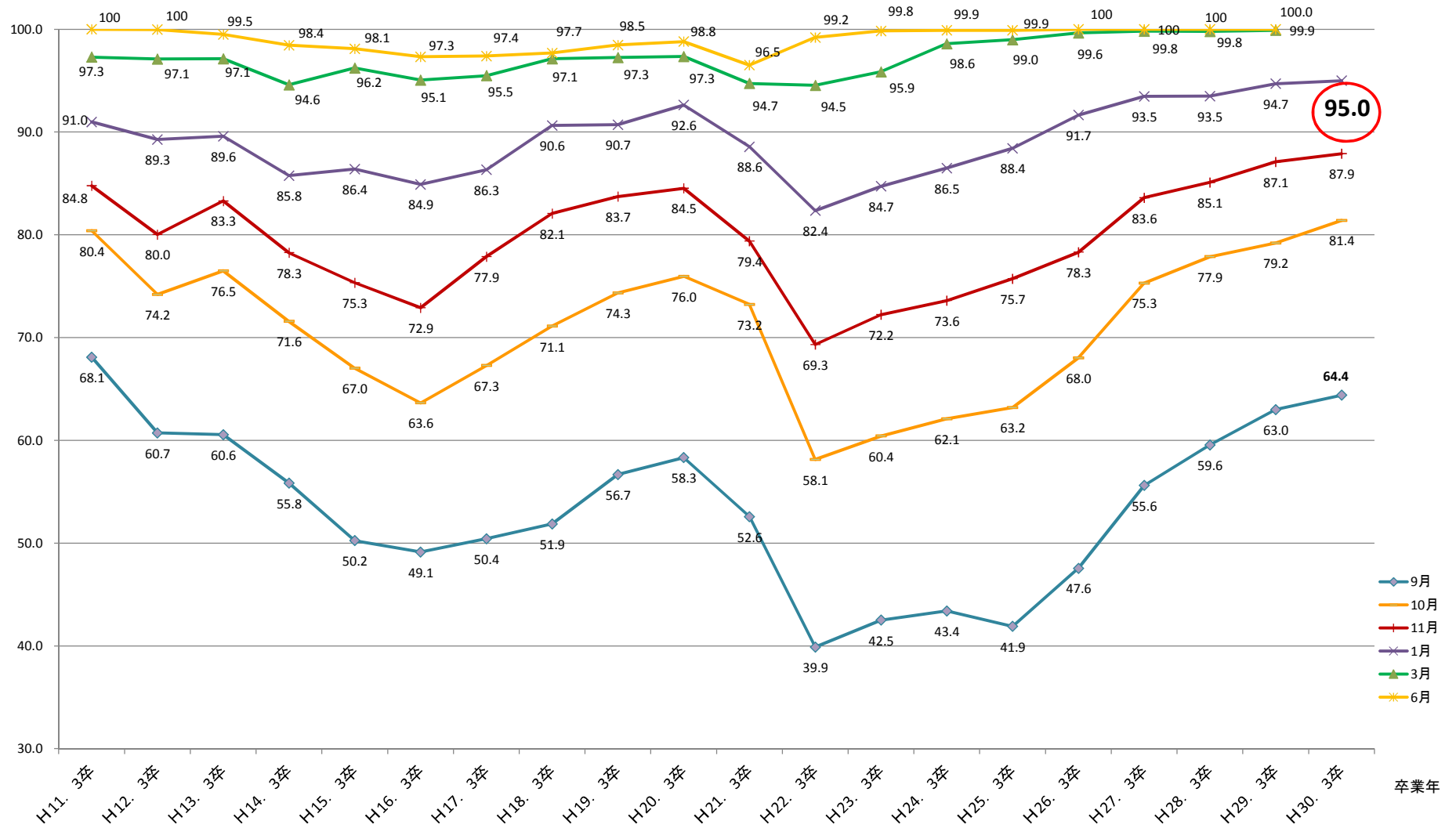
埼玉労働局職業安定課

年・月	求人数	(前年比)	求職者数	(前年比)	就職内定者数	(前年比)	未内定者数	(前年比)	就職内定率	(前年比)	求人倍率	(前年比)
1 2年 3月卒	52,090		23,260		22,645		615		97.4		2.24	
1 3年 3月卒	59,522	(14.3)	23,200	(▲ 0.3)	22,719	(0.3)	481	(▲ 21.8)	97.9	0.5P	2.57	0.33P
1 4年 3月卒	59,579	(0.1)	21,479	(▲ 6.0)	20,763	(▲ 8.6)	716	(48.9)	96.7	▲ 1.2P	2.77	0.21P
1 5年 3月卒	49,422	(▲ 17.0)	19,612	(▲ 8.7)	18,827	(▲ 9.3)	785	(9.6)	96.0	▲ 0.7P	2.52	▲ 0.25P
1 6年 3月卒	33,099	(▲ 33.0)	16,244	(▲ 17.2)	15,325	(▲ 18.6)	919	(17.1)	94.3	▲ 1.7P	2.04	▲ 0.48P
1 7年 3月卒	21,616	(▲ 34.7)	13,927	(▲ 14.3)	12,669	(▲ 17.3)	1,258	(36.9)	91.0	▲ 3.3P	1.55	▲ 0.49P
1 8年 3月卒	17,693	(▲ 18.1)	12,823	(▲ 7.9)	11,713	(▲ 7.5)	1,110	(▲ 11.8)	91.3	0.3P	1.38	▲ 0.17P
1 9年 3月卒	16,577	(▲ 6.3)	12,264	(▲ 4.4)	11,478	(▲ 2.0)	786	(▲ 29.2)	93.6	2.3P	1.35	▲ 0.03P
1 10年 3月卒	17,112	(3.2)	11,274	(▲ 8.1)	10,711	(▲ 6.7)	563	(▲ 28.4)	95.0	1.4P	1.52	0.17P
1 11年 3月卒	12,336	(▲ 27.9)	9,343	(▲ 17.1)	8,500	(▲ 20.6)	843	(49.7)	91.0	▲ 4.0P	1.32	▲ 0.20P
1 12年 3月卒	8,576	(▲ 30.5)	7,752	(▲ 17.0)	6,920	(▲ 18.6)	832	(▲ 1.3)	89.3	▲ 1.7P	1.11	▲ 0.21P
1 13年 3月卒	8,954	(4.4)	7,975	(2.9)	7,145	(3.3)	830	(▲ 0.2)	89.6	0.3P	1.12	0.02P
1 14年 3月卒	8,251	(▲ 7.9)	7,229	(▲ 9.4)	6,200	(▲ 13.2)	1,029	(24.0)	85.8	▲ 3.8P	1.14	0.02P
1 15年 3月卒	6,881	(▲ 16.6)	6,516	(▲ 9.9)	5,630	(▲ 9.2)	886	(▲ 13.9)	86.4	0.6P	1.06	▲ 0.09P
1 16年 3月卒	7,356	(6.9)	6,679	(2.5)	5,671	(0.7)	1,008	(13.8)	84.9	▲ 1.5P	1.10	0.05P
1 17年 3月卒	9,158	(24.5)	6,726	(0.7)	5,807	(2.4)	919	(▲ 8.8)	86.3	1.4P	1.36	0.26P
1 18年 3月卒	10,437	(14.0)	6,813	(1.3)	6,175	(6.3)	638	(▲ 30.6)	90.6	4.3P	1.53	0.17P
1 19年 3月卒	12,064	(15.6)	7,305	(7.2)	6,627	(7.3)	678	(6.3)	90.7	0.1P	1.65	0.12P
1 20年 3月卒	13,211	(9.5)	7,054	(▲ 3.4)	6,534	(▲ 1.4)	520	(▲ 23.3)	92.6	1.9P	1.87	0.22P
1 21年 3月卒	13,083	(▲ 1.0)	6,886	(▲ 2.4)	6,099	(▲ 6.7)	787	(51.3)	88.6	▲ 4.0P	1.90	0.03P
1 22年 3月卒	7,340	(▲ 43.9)	6,098	(▲ 11.4)	5,022	(▲ 17.7)	1,076	(36.7)	82.4	▲ 6.2P	1.20	▲ 0.70P
1 23年 3月卒	7,333	(▲ 0.1)	6,146	(0.8)	5,207	(3.7)	939	(▲ 12.7)	84.7	2.3P	1.19	▲ 0.01P
1 24年 3月卒	7,426	(1.3)	6,217	(1.2)	5,376	(3.2)	841	(▲ 10.4)	86.5	1.8P	1.19	0.00P
1 25年 3月卒	7,958	(7.2)	6,844	(10.1)	6,052	(12.6)	792	(▲ 5.8)	88.4	1.9P	1.16	▲ 0.03P
1 26年 3月卒	9,148	(15.0)	6,757	(▲ 1.3)	6,193	(2.3)	564	(▲ 28.8)	91.7	3.3P	1.35	0.19P
1 27年 3月卒	11,970	(30.8)	7,233	(7.0)	6,761	(9.2)	472	(▲ 16.3)	93.5	1.8P	1.65	0.30P
1 28年 3月卒	13,306	(11.2)	7,373	(1.9)	6,893	(2.0)	480	(1.7)	93.5	▲ 0.0P	1.80	0.15P
1 29年 3月卒	14,452	(8.6)	7,274	(▲ 1.3)	6,890	(▲ 0.04)	384	(▲ 20.0)	94.7	1.2P	1.99	0.19P
1 30年 3月卒	16,144	(11.7)	7,099	(▲ 2.4)	6,741	(▲ 2.2)	358	(▲ 6.8)	95.0	0.3P	2.27	0.28P

内定率(%)

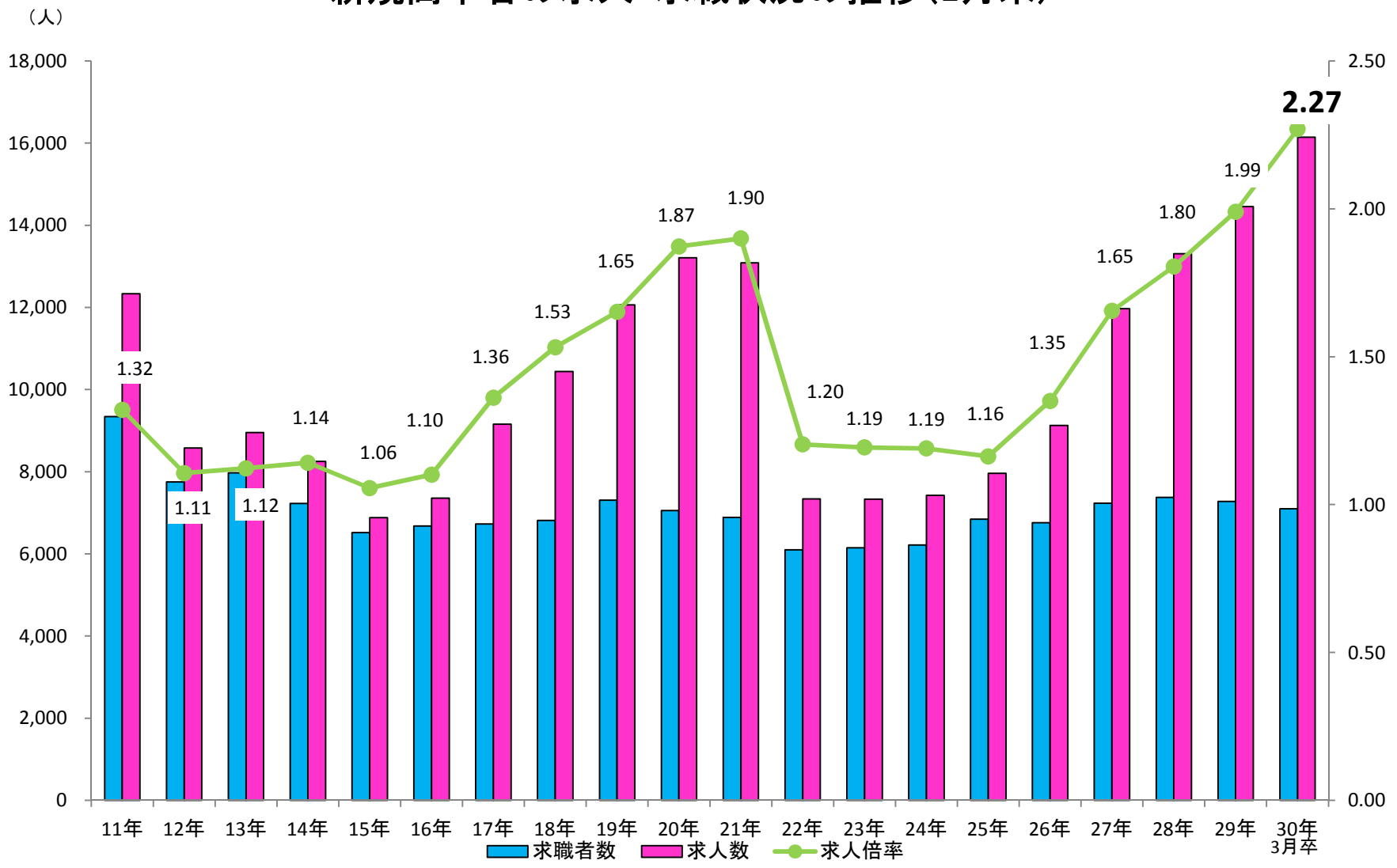
### 高等学校卒業生内定率

図 1



# 新規高卒者の求人・求職状況の推移(1月末)

図 2



# 未内定者（未就職者）ゼロ作戦

## 高等学校

- ◇ 5月15日現在の就職希望有無の確認  
(ハローワークへ報告)
- ◇ 9月5日～応募開始
- ◇ 未内定者の把握
- ◇ 把握した未内定者に対して
  - ・ ハローワークへの誘導
  - ・ 各種面接会への参加勧奨

就職希望の  
高校生

※ 3月末までは“未内定者”  
4月からは“未就職者”とする。

本人承諾の上、  
未内定生徒について情報提供

## ハローワーク

- ◇ 求人情報の提供
- ◇ 出張相談
- ◇ イベントの開催 等

ジョブサポーター

- ① 学校から提供された情報をもとに、未内定者の名簿を作成。
- ② 在学中は・・・
  - ・ 学校を通して未内定者と連絡を取り、学校において出張相談等の支援を行う。
  - ・ 原則、学校管轄ハローワークが担当。
- ③ 卒業後は・・・
  - ・ 未内定名簿に基づき本人と連絡を取り、連絡が取れない場合は自宅訪問をするなどして、ハローワークへの誘導、面接会等への参加勧奨を行い、6月末までに全員就職を目指す。
  - ・ 利便性を考慮し、原則、居住地管轄ハローワークが支援を引き継ぐ。
- ④ 6月以降についても、ハローワークにおいて、就職決定まで継続的に支援を実施する。

就職まで  
サポート