



平成 30 年 1 月 30 日  
〔照会先〕  
埼玉労働局職業安定部  
職業安定課長 森田 哲也  
課長補佐 長堀 宣幸  
電話番号 048 (600) 6208

## 平成 30 年 3 月新規高等学校卒業予定者職業紹介状況 (平成 29 年 12 月末現在)

厚生労働省埼玉労働局（局長 荒木 祥一）は、平成 30 年 3 月新規高等学校卒業予定者の求人・求職状況（平成 29 年 12 月末現在）を取りまとめました。

その概要については、以下のとおりです。

また、「未内定者ゼロ作戦」の一環として 2 月 2 日に「高校生就職面接会」を開催するなど、ハローワークと学校が連携し、就職を希望する生徒全員の就職を目指します。

### 【求職・就職内定状況（平成 29 年 12 月末現在）】別添第 1～5 表及び図 1、2 参照

○就職内定率	92.0%	前年同期比	0.8 ポイント増
男子	91.6%	同	0.7 ポイント増
女子	92.4%	同	0.7 ポイント増
○求職者数	7,148 人	同	2.3%減
○就職内定者数	6,574 人	同	1.6%減

### 【求人状況（平成 29 年 12 月末現在）】別添第 1～5 表及び図 2 参照

○求人件数	5,271 件	同	12.1%増
○求人数	16,011 人	同	12.3%増
○求人倍率	2.24 倍	同	0.29 ポイント増

### 【高校生就職面接会】

日 時 平成 30 年 2 月 2 日(金) 14 時 00 分～16 時 00 分  
場 所 大宮ソニックシティ 地下展示場(JR 大宮駅西口 徒歩 5 分)  
対 象 者 平成 30 年 3 月新規高等学校卒業予定者  
参加企業 県内企業を中心に約 50 社

\* 「未内定者ゼロ作戦」の詳細については、別添図 3 をご参照ください。

(参考) 本調査は、学校・ハローワークの紹介を希望する生徒の状況を取りまとめたものです。

平成29年3月新規高等学校卒業予定者の求人・求職・就職内定状況

埼玉労働局職業安定部職業安定課

第1表 平成29年3月新規高等学校卒業予定者の求職・就職内定状況(平成29年12月31日現在)

	求職者数						就職内定者数						就職内定率					
	男女計(人)	前年比(%)	うち男子(人)	前年比(%)	うち女子(人)	前年比(%)	男女計(人)	前年比(%)	うち男子(人)	前年比(%)	うち女子(人)	前年比(%)	男女計(%)	前年比(ポイント)	うち男子(%)	前年比(ポイント)	うち女子(%)	前年比(ポイント)
平成29年度	7,148	-2.3	3,877	-1.8	3,271	-3.0	6,574	-1.6	3,553	-0.9	3,021	-2.3	92.0	0.8	91.6	0.7	92.4	0.7
平成28年度	7,320		3,947		3,373		6,678		3,586		3,092		91.2		90.9		91.7	

注 求人・求職・就職内定者数及び求人倍率については、学校・ハローワークの紹介を希望する生徒の状況を埼玉労働局が特別に集計したものである。

第2表 平成29年3月新規高等学校卒業予定者の求人求職状況(平成29年12月31日現在)

	求人件数		求人数		就職希望者数		求人倍率	
	件	前年比(%)	人	前年比(%)	人	前年比(%)	倍	前年比(ポイント)
平成29年度	5,271	12.1%	16,011	12.3%	7,148	-2.3%	2.24	0.29
平成28年度	4,702		14,260		7,320		1.95	

第3表 平成29年3月新規高等学校卒業予定者の産業別求人受理状況(平成29年12月31日現在)

		産業別の内訳																		合計
		① 農林漁業	② 鉱業、採石業、砂利採取業	③ 建設業	④ 製造業	⑤ 電気・ガス・熱供給・水道業	⑥ 情報通信業	⑦ 運輸業、郵便業	⑧ 卸売業、小売業	⑨ 金融業、保険業	⑩ 不動産業、物品賃貸業	⑪ 学術研究、専門・技術サービス業	⑫ 宿泊業、飲食サービス業	⑬ 生活関連サービス業、娯楽業	⑭ 教育、学習支援業	⑮ 医療・福祉	⑯ 複合サービス事業	⑰ サービス業(他に分類されないもの)	⑱ 公務(他に分類されるものを除く)、その他	
求人 数 (人)	平成29年度	54	7	2,492	5,220	36	124	1,106	1,467	102	276	138	558	852	57	2,253	303	964	2	16,011
	平成28年度	52	7	2,374	4,309	28	105	984	1,379	110	263	151	522	847	69	2,044	267	748	1	14,260
前年比増加数(人)		2	0	118	911	8	19	122	88	▲8	13	▲13	36	5	▲12	209	36	216	1	1,751
前年比増加率(%)		3.8	0.0	5.0	21.1	28.6	18.1	12.4	6.4	▲7.3	4.9	▲8.6	6.9	0.6	▲17.4	10.2	13.5	28.9	100.0	12.3

第4表 平成29年3月新規高等学校卒業予定者の職業別求人受理状況(平成29年12月31日現在)

		職業別の内訳						合計
		① 管理的職業、専門的・技術的職業	② 事務的職業	③ 販売の職業	④ サービスの職業	⑤ 生産工程の職業	⑥ その他	
求人 数 (人)	平成29年度	1,269	1,332	1,206	3,375	8,520	309	16,011
	平成28年度	1,034	1,159	1,172	3,222	7,382	291	14,260
前年比増加数(人)		235	173	34	153	1,138	18	1,751
前年比増加率(%)		22.7	14.9	2.9	4.7	15.4	6.2	12.3

新規高等学校卒業予定者 就職内定状況

各年  
12 月末現在

埼玉労働局職業安定課

年・月	求人数 (前年比)	求職者数 (前年比)	就職内定者数 (前年比)	未内定者数 (前年比)	就職内定率 (前年比)	求人倍率 (前年比)
12 2年 3月卒	51,906	23,098	22,366	732	96.8	2.25
12 3年 3月卒	59,393 (14.4)	23,050 (▲ 0.2)	22,433 (0.3)	617 (▲ 15.7)	97.3 0.5P	2.58 0.33P
12 4年 3月卒	59,442 (0.1)	21,323 (▲ 7.5)	20,391 (▲ 9.1)	932 (51.1)	95.6 ▲ 1.7P	2.79 0.21P
12 5年 3月卒	49,308 (▲ 17.0)	19,574 (▲ 8.2)	18,611 (▲ 8.7)	963 (3.3)	95.1 ▲ 0.5P	2.52 ▲ 0.27P
12 6年 3月卒	32,941 (▲ 33.2)	16,171 (▲ 17.4)	15,013 (▲ 19.3)	1,158 (20.2)	92.8 ▲ 2.3P	2.04 ▲ 0.48P
12 7年 3月卒	21,292 (▲ 35.4)	13,922 (▲ 13.9)	12,371 (▲ 17.6)	1,551 (33.9)	88.9 ▲ 3.9P	1.53 ▲ 0.51P
12 8年 3月卒	17,406 (▲ 18.3)	12,883 (▲ 7.5)	11,300 (▲ 8.7)	1,583 (2.1)	87.7 ▲ 1.2P	1.35 ▲ 0.18P
12 9年 3月卒	16,354 (▲ 6.0)	12,237 (▲ 5.0)	11,242 (▲ 0.5)	995 (▲ 37.1)	91.9 4.2P	1.34 ▲ 0.01P
12 10年 3月卒	16,981 (3.8)	11,399 (▲ 6.8)	10,500 (▲ 6.6)	899 (▲ 9.6)	92.1 0.2P	1.49 0.15P
12 11年 3月卒	12,201 (▲ 28.1)	9,445 (▲ 17.1)	8,330 (▲ 20.7)	1,115 (24.0)	88.2 ▲ 3.9P	1.29 ▲ 0.20P
12 12年 3月卒	8,263 (▲ 32.3)	8,046 (▲ 14.8)	6,686 (▲ 19.7)	1,360 (22.0)	83.1 ▲ 5.1P	1.03 ▲ 0.26P
12 13年 3月卒	8,747 (5.9)	8,024 (▲ 0.3)	6,944 (3.9)	1,080 (▲ 20.6)	86.5 3.4P	1.09 0.06P
12 14年 3月卒	8,020 (▲ 8.3)	7,326 (▲ 8.7)	5,997 (▲ 13.6)	1,329 (23.1)	81.9 ▲ 4.6P	1.09 0.00P
12 15年 3月卒	6,528 (▲ 18.6)	6,654 (▲ 9.2)	5,403 (▲ 9.9)	1,251 (▲ 5.9)	81.2 ▲ 0.7P	0.98 ▲ 0.11P
12 16年 3月卒	7,016 (7.5)	6,899 (3.7)	5,463 (1.1)	1,436 (14.8)	79.2 ▲ 2.0P	1.02 0.04P
12 17年 3月卒	8,887 (26.7)	6,819 (▲ 1.2)	5,674 (3.9)	1,145 (▲ 20.3)	83.2 4.0P	1.30 0.28P
12 18年 3月卒	10,267 (15.5)	6,930 (1.6)	5,996 (5.7)	934 (▲ 18.4)	86.5 3.3P	1.48 0.18P
12 19年 3月卒	11,921 (16.1)	7,347 (6.0)	6,410 (6.9)	937 (0.3)	87.2 0.7P	1.62 0.14P
12 20年 3月卒	13,099 (9.9)	7,147 (▲ 2.7)	6,323 (▲ 1.4)	824 (▲ 12.1)	88.5 1.3P	1.83 0.21P
12 21年 3月卒	12,993 (▲ 0.8)	7,021 (▲ 1.8)	5,914 (▲ 6.5)	1,107 (34.3)	84.2 ▲ 4.3P	1.85 0.02P
12 22年 3月卒	7,110 (▲ 45.3)	6,328 (▲ 9.9)	4,798 (▲ 18.9)	1,530 (38.2)	75.8 ▲ 8.4P	1.12 ▲ 0.73P
12 23年 3月卒	7,030 (▲ 1.1)	6,263 (▲ 1.0)	4,944 (3.0)	1,319 (▲ 13.8)	78.9 3.1P	1.12 0.00P
12 24年 3月卒	6,858 (▲ 2.4)	6,327 (1.0)	5,070 (2.5)	1,257 (▲ 4.7)	80.1 1.2P	1.08 ▲ 0.04P
12 25年 3月卒	7,697 (12.2)	6,974 (10.2)	5,787 (14.1)	1,187 (▲ 5.6)	83.0 2.9P	1.10 0.02P
12 26年 3月卒	8,891 (15.5)	6,872 (▲ 1.5)	5,923 (2.4)	949 (▲ 20.1)	86.2 3.2P	1.29 0.19P
12 27年 3月卒	11,781 (32.5)	7,282 (6.0)	6,336 (7.0)	946 (▲ 0.3)	87.0 0.8P	1.62 0.33P
12 28年 3月卒	13,120 (11.4)	7,406 (1.7)	6,668 (5.2)	738 (▲ 22.0)	90.0 3.0P	1.77 0.15P
12 29年 3月卒	14,260 (8.7)	7,320 (▲ 1.2)	6,678 (0.1)	642 (▲ 13.0)	91.2 1.2P	1.95 0.18P
12 30年 3月卒	16,011 (12.3)	7,148 (▲ 2.3)	6,574 (▲ 1.6)	574 (▲ 10.6)	92.0 0.8P	2.24 0.29P

# 高等学校卒業予定者内定率

図 1

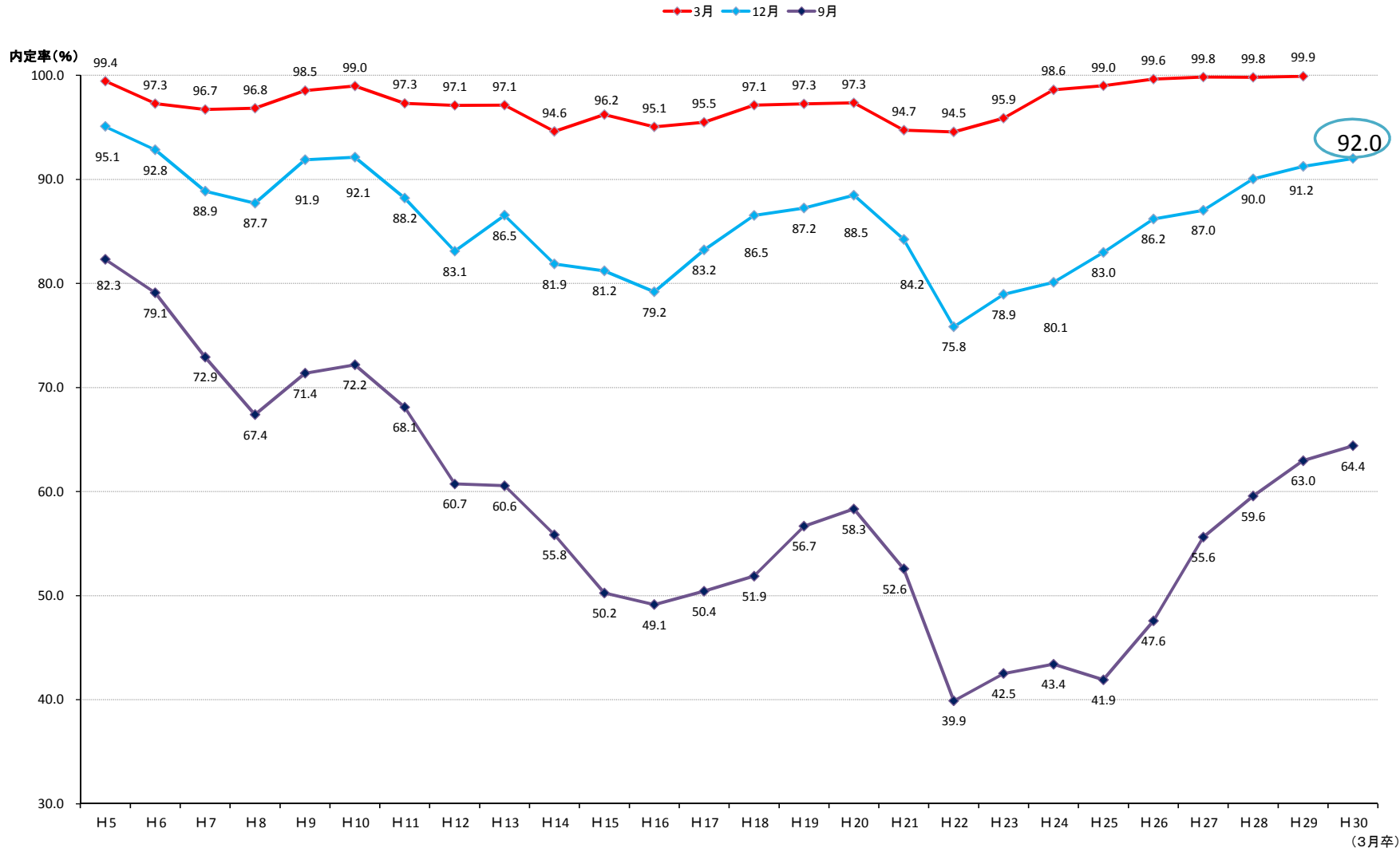
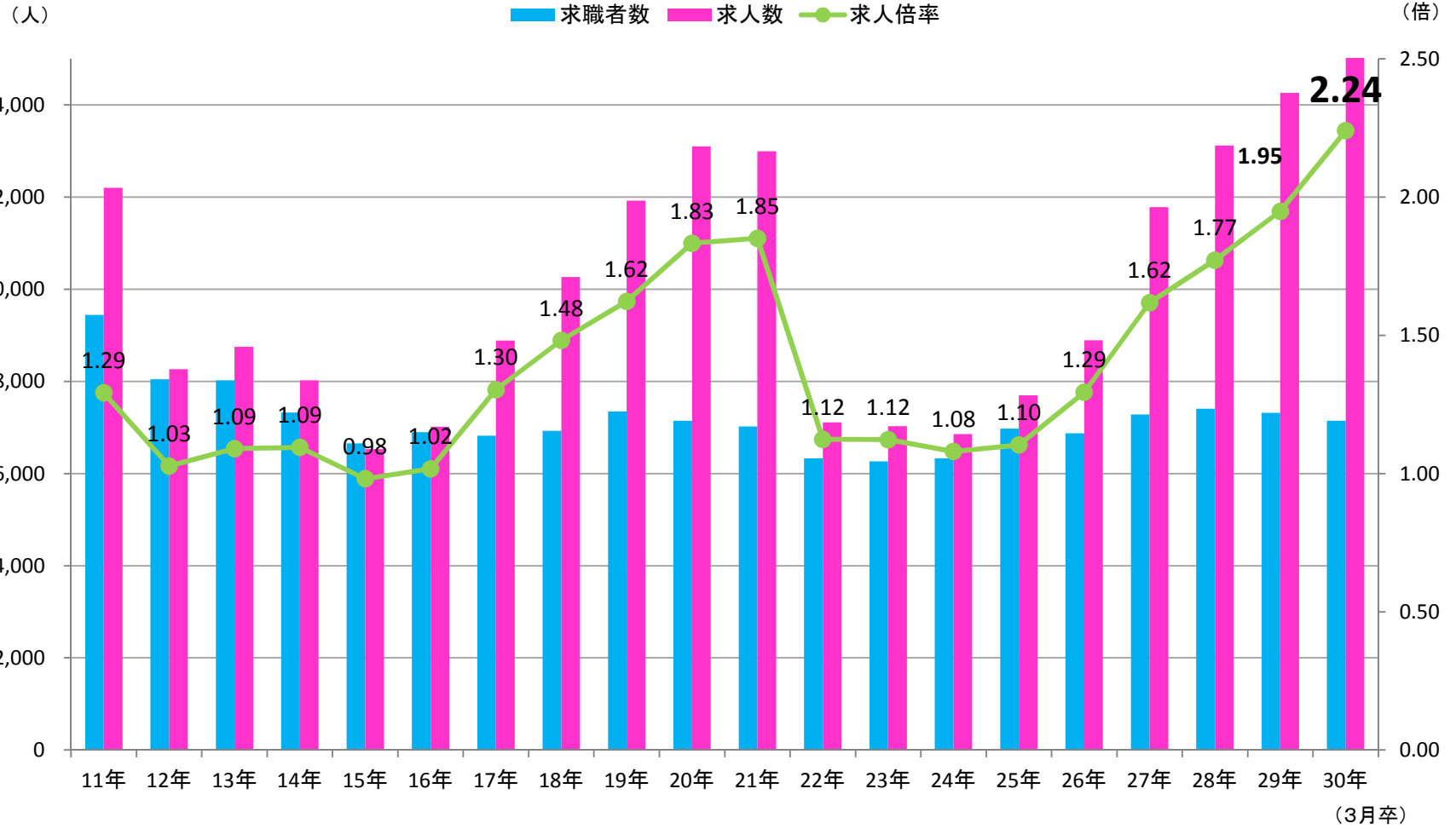


図 2

### 新規高卒者の求人・求職状況の推移(12月末)



# 未内定（就職）者ゼロ作戦

## 高等学校

- ◇ 5月15日現在の就職希望有無の確認  
(ハローワークへ報告)
- ◇ 9月5日～応募開始
- ◇ 未内定者の把握
- ◇ 把握した未内定者に対して
  - ・ ハローワークへの誘導
  - ・ 各種面接会への参加勧奨

就職希望の  
高校生

※ 3月末までは“未内定者”  
4月からは“未就職者”とする。

本人承諾の上、  
未内定生徒について情報提供

## ハローワーク

- ◇ 求人情報の提供
- ◇ 出張相談
- ◇ イベントの開催 等

ジョブサポーター

就職まで  
サポート

- ① 学校から提供された情報をもとに、未内定者の名簿を作成。
- ② 在学中は・・・
  - ・ 学校を通して未内定者と連絡を取り、学校において出張相談等の支援を行う。
  - ・ 原則、学校管轄ハローワークが担当。
- ③ 卒業後は・・・
  - ・ 未内定名簿に基づき本人と連絡を取り、連絡が取れない場合は自宅訪問をするなどして、ハローワークへの誘導、面接会等への参加勧奨を行い、6月末までに全員就職を目指す。
  - ・ 利便性を考慮し、原則、居住地管轄ハローワークが支援を引き継ぐ。
- ④ 6月以降についても、ハローワークにおいて、就職決定まで継続的に支援を実施する。